

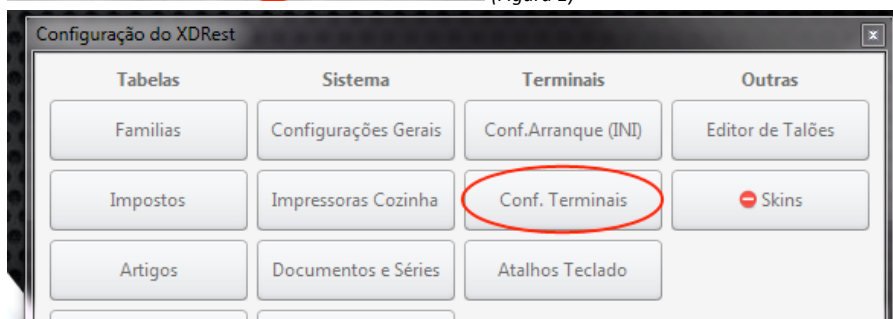


Configuração software XRest em Rede

1. Instale o aplicativo XRest em todos os terminais como uma instalação monoposto.
2. Escolha o terminal que vai ser o servidor de base de dados e verifique se a pasta da XRest\DB está compartilhada na rede.
3. No terminal que selecionou como servidor de base de dados, abra o menu de opções e execute a opção Conf.Terminais :

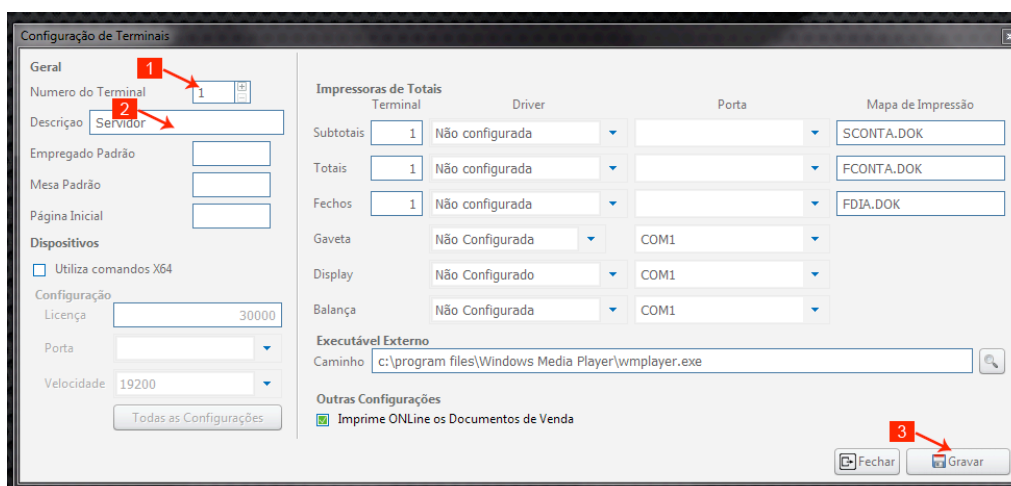


(Figura 1)



(Figura 2)

4. Identifique os terminais que vai instalar em rede e registre-os no sistema :
Por exemplo, numa configuração com 3 terminais poderá numerar da seguinte forma :
1- Servidor , 2- Cozinha, 3- Balcão
Nota: **Sugerimos** que o **Servidor** seja identificado pelo número **1**.



(Figura 3)

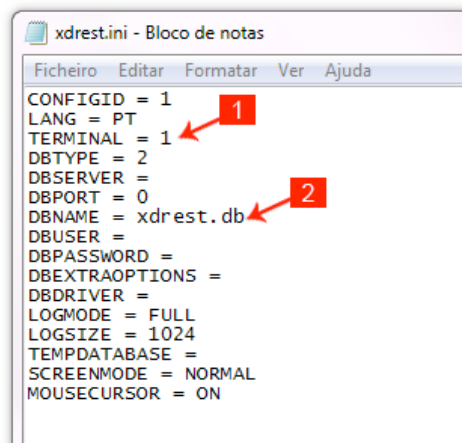
- 4.1. Digite(ou pressione as teclas +/-) o **Numero do Terminal**.
- 4.2. Insira a **Descrição do Terminal**.

4.3. Clique na opção **Gravar**.

(repita estes passos registar todos os terminais)

5. Poderá agora configurar os restantes terminais ligando-os à base de dados do Servidor. Existem duas formas de o fazer :

5.1. A primeira forma **é editar o ficheiro INI** em cada posto (A localização do ficheiro INI é \XDRest\cfg\xdrest.ini) :



(figura 4)

5.1.1. Altere o valor do **TERMINAL** para o numero correspondente.

5.1.2. Insira o caminho completo para a base de dados.

Poderá mapear uma unidade de rede ou introduzir o caminho completo de rede:

F:\PastaPartilhada\xdrest.db

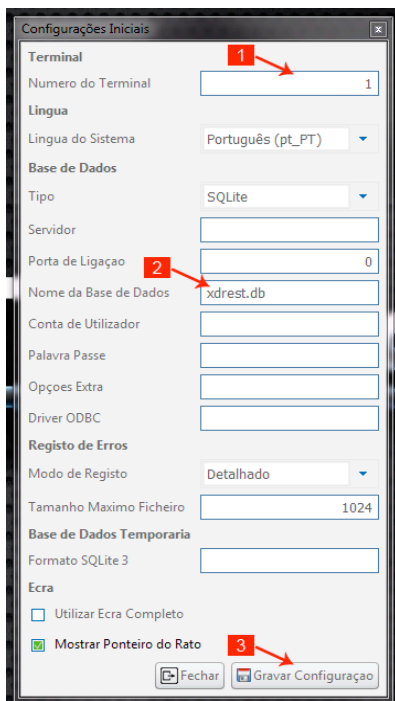
\\Servidor\PastaPartilhada\xdrest.db

5.2. A segunda forma será **pela aplicação executar a opção Conf.Arranque(INI)** e inserir a respetiva informação :

5.2.1. Abra o menu de Opções (figura 1).

5.2.2. Selecione a opção Conf.Arranque(INI).

5.2.3. Introduza os dados



- 1- Numero do Terminal
- 2- O caminho completo para a base de dados. Poderá mapear uma unidade de rede ou introduzir o caminho completo da rede. Por exemplo :
F:\PastaPartilhada\xdrest.db
<\\Servidor\PastaPartilhada\xdrest.db>
- 3- Clique em Gravar Configurações.

6. Após efectuar as configurações, em todos os terminais, reinicie a aplicação para aplicar as definições de rede.