



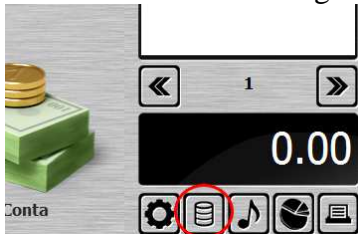
**Fechos de Dia em  
Modo Automático**

# Fechos de Dia em Modo Automático

O Fecho de dia poderá ser efetuado automaticamente definindo uma Data de Fechos. No arranque da aplicação ou quando o empregado efetua um Fecho de Conta, **o horário é verificado** e no caso de ser **igual ou superior à hora definida o Fecho de Dia** é efetuado numa forma silenciosa e as **datas de movimentação adquirem a data do Sistema Operativo**. Poderá executar na mesma a função FDIA (Fecho de Dia) ou RFDIA (Reimpressão de Fecho de Dia) mas estando em modo automático as datas passam a ser controladas por este sistema.

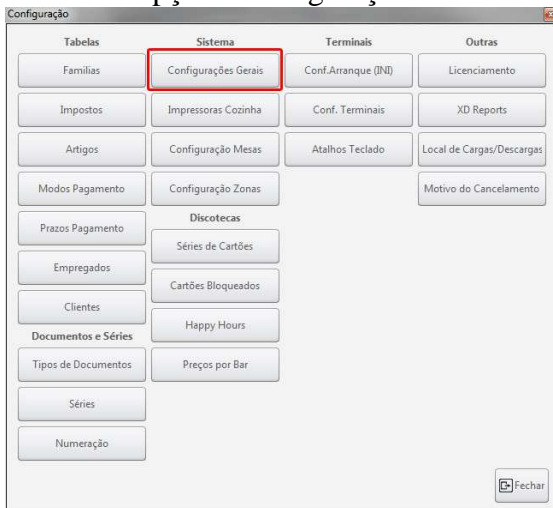
Para activar o modo de fechos de em automático, siga os seguintes passos:

1. Acesse ao menu de configurações do software XD.



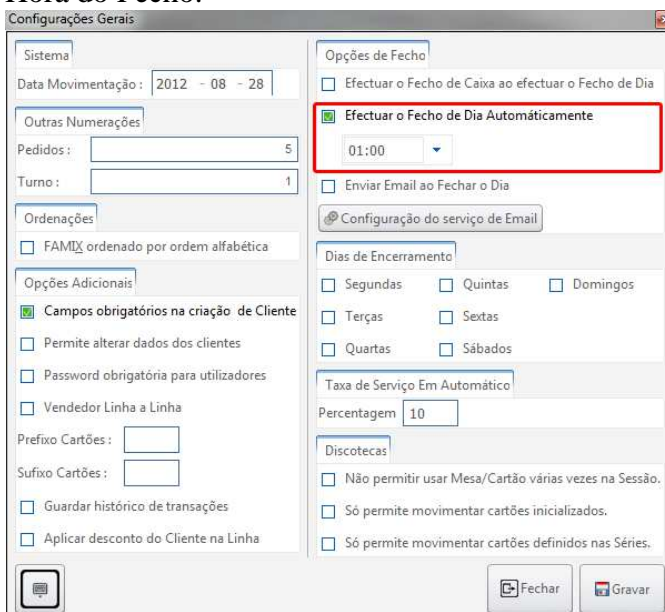
(figura 1)

2. Execute a opção “Configurações Gerais”.



(figura 2)

3. Coloque o visto na opção “Efetuar o Fecho de dia Automaticamente” (figura 3) e defina a Hora do Fecho.



(figura 3)